

Tandem Source Software Setup & Pumpen- Updates



Anmeldung oder Registrierung



Login:
source.tandemdiabetes.com

Benutzer mit einem bestehenden Tandem-Kundenkonto können sich mit ihrer aktuellen E-Mail-Adresse und ihrem Passwort anmelden. **1**

- ✓ Wenn Sie noch kein Konto haben, klicken Sie auf „**Konto erstellen**“ und folgen Sie den Anweisungen. Zur Aktivierung eines neuen Kontos wird eine Verifizierungs-E-Mail versendet.

The screenshot shows the Tandem Diabetes Care Account Login page on a tablet. At the top is the Tandem logo (a blue 'T' in a square) and the text "TANDEM Diabetes Care". Below the logo is the heading "Account Login" and a red circle with the number "1". Underneath is the instruction "Please use your Tandem Diabetes Care Account to log in." There are two input fields: "Email" and "Password" (with an eye icon for visibility). Below each field is a link: "Forgot your email?" and "Forgot your password?". At the bottom are two buttons: a dark blue "Log In" button and a white "Create Account" button.

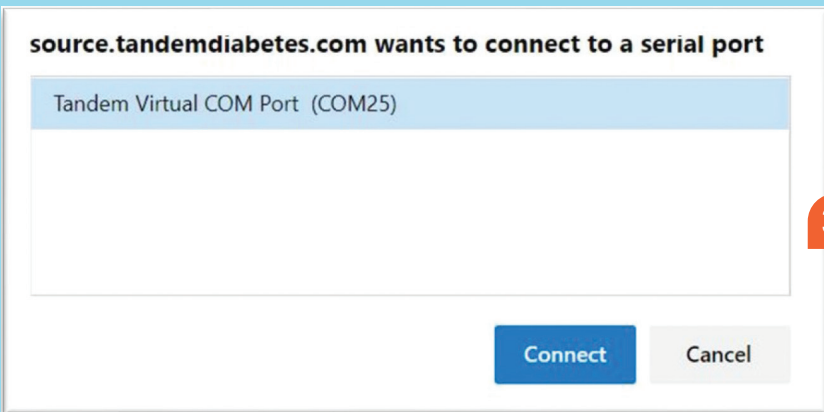
Hochladen von Pumpendaten

✓ Wählen Sie in der linken Navigationsleiste **„Pumpendaten hochladen“** ²

✓ Schließen Sie die Pumpe mit dem mitgelieferten USB-Kabel an Ihren Computer an



Falls ein Pop-up-Fenster erscheint, wählen Sie **„Tandem Virtual COM Port“** aus und klicken Sie auf **„Verbinden“**. ³



✓ Klicken Sie auf **„Upload starten“**, um die Datenübertragung zu beginnen.

✓ Beim ersten Hochladen müssen Sie Ihre Pumpe über die Option **„Pumpe verknüpfen“** verbinden.

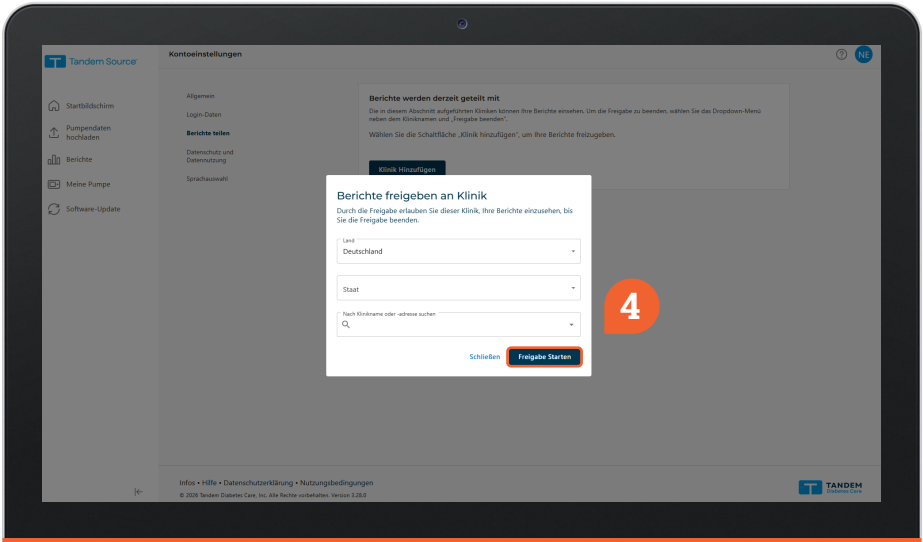
✓ Trennen Sie die Verbindung erst, wenn ein Häkchen den erfolgreichen Datenupload bestätigt.



Ohne Verwendung der Tandem t:slim Mobile App müssen die Daten per Kabel hochgeladen werden.



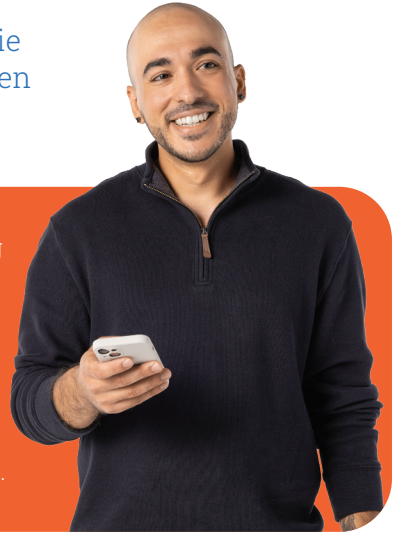
Teilen von Berichten mit einer Klinik



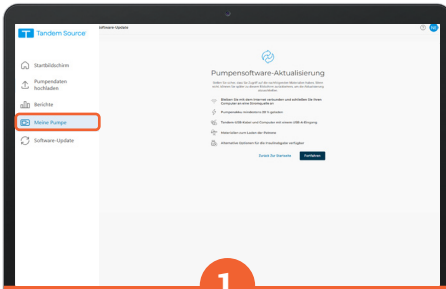
- ✓ Klicken Sie oben rechts auf den Kreis mit Ihren Initialen und wählen Sie **„Kontoeinstellungen“**.
- ✓ Wählen Sie **„Berichte teilen“** und klicken Sie auf die Schaltfläche zum **Hinzufügen einer Klinik**.
- ✓ Suchen Sie nach Ihrer Klinik, indem Sie Ihren Standort auswählen oder den Namen der Klinik eingeben. **4**
- ✓ Wählen Sie die Klinik aus und bestätigen Sie diese anhand der angegebenen Adresse.

Aktualisierung der Pumpensoftware

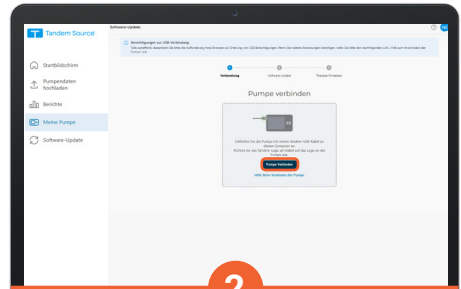
Diese Anleitung zeigt Benutzern, wie sie ihre Insulinpumpe t:slim X2™ mit neuen Funktionen aktualisieren können.



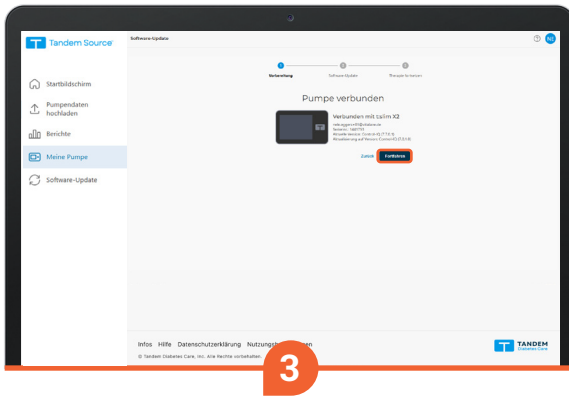
Hinweis: Die für die Aktualisierung erforderliche Update-ID sowie die erforderlichen Schulungen erhalten Sie vom zuständigen Händler. Benutzer sollten diese Update-ID vor Beginn der Softwareaktualisierung vom zuständigen Händler erhalten.



Melden Sie sich in der Tandem Source-Plattform an. Wählen Sie **Software Update** aus der Seitenleiste zur Navigation. Klicken Sie auf **Fortfahren**, nachdem Sie die Update-Anforderungen und Sicherheitshinweise gelesen haben.

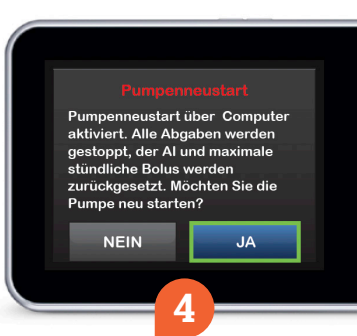


Schließen Sie das Micro-USB-Ende des bereitgestellten USB-Kabels an die Insulinpumpe und das andere Ende an einen USB-Anschluss des Benutzercomputers an. Klicken Sie auf **Pumpe verbinden**.



Nach erfolgreicher Verbindung wird der Bildschirm „Pumpe verbunden“ angezeigt. Bestätigen Sie, dass die Pumpenseriennummer korrekt ist, bevor Sie auf Fortfahren klicken.

Folgen Sie weiterhin den Anweisungen auf dem Bildschirm in Tandem Source und führen Sie alle erforderlichen Aktionen an Ihrer t:slim X2™ Pumpe aus.




Es erscheint ein Bildschirm „Pumpenneustart“. Tippen Sie auf Ja, um den Neustart auszuführen, und vergewissern Sie sich, dass die Insulinabgabe stoppt.



Das Software-Update wird gestartet. Trennen Sie während dieses Vorgangs nicht die Internetverbindung und trennen Sie die Pumpe nicht vom Computer.



Geben Sie die Update-ID über das Tastenfeld an der Pumpe erneut ein und tippen Sie auf , um fortzufahren.



Das Update ist abgeschlossen.



Hinweis: Klicken Sie in Tandem Source auf Therapie fortsetzen, um zusätzliche Anleitungen zur sicheren Fortsetzung der Insulinabgabe zu erhalten.

Diese Anleitungen sind als Referenz für Personen bestimmt, die bereits mit der Verwendung der Insulinpumpe t:slim X2 vertraut sind. Es sind nicht alle Bildschirme abgebildet. Ausführlichere Informationen zur Bedienung der t:slim X2 Insulinpumpe finden Sie in der zugehörigen Bedienungsanleitung.

Die Tandem Source-Plattform ist für die Verwendung durch Personen mit Diabetes mellitus, die Insulinpumpen von Tandem Diabetes Care verwenden, sowie durch deren Betreuungspersonen und medizinisches Fachpersonal im häuslichen und klinischen Umfeld bestimmt. Die Tandem Source-Plattform unterstützt das Diabetesmanagement durch die Anzeige und Analyse von Informationen, die von Tandem-Insulinpumpen hochgeladen werden. Verwenden Sie Tandem Source grundsätzlich nur auf einem sicheren Computer mit einem Webbrowser und einer sicheren Internetverbindung.

© Tandem Diabetes Care und Control-IQ sind Marken von Tandem Diabetes Care, Inc., eingetragen in den USA und anderen Ländern. t:slim X2 ist eine Marke von Tandem Diabetes Care, Inc.